

Corso di formazione residenziale

Le dimensioni psico-sociali dell'organizzazione sanitaria

Responsabile scientifico: **Dott. Dino Garau**

11-12 dicembre 2025

Sala Meeting Hotel Villa Selene - Lanusei

PROGRAMMA

Docente: **Prof. Marcello Nonnis**

Tutor: **Dott. Nicola Aru, Dott.ssa Francesca Corona, Dott.ssa Daniela Putzolu**

Giovedì 11 dicembre 2025

Modulo 1: "Culture organizzative in sanità"

- 8.00-8.30:** Registrazione partecipanti
- 8.30-9.00:** Saluti del Commissario straordinario della Asl Ogliastra dott. **Diego Cabitza** e del direttore del dipartimento Igiene e Prevenzione sanitaria, dott. **Dino Garau**.
- 9.00-9.30:** Esposizione del programma di lavoro, obiettivi e contenuti.
- 9.30-10.30:** Lezione frontale sulle culture organizzative, con focus sull'ambito sanitario.
- 10.30-11.15:** Attività di auto-valutazione, attraverso l'impiego di un apposito questionario.
- 11.15-11.30:** Pausa
- 11.30-12.00:** Presentazione del modello teorico di presentazione delle culture organizzative e riflessione sulle esigenze di cambiamento richiesti all'Azienda.
- 12.00-12.45:** Analisi e presentazione dei risultati del questionario precedentemente compilato. Individuazione, tra i modelli culturali, di quello che connota la realtà organizzativa.
- 12.45-13.00:** Questionario di apprendimento 1° modulo.

Modulo 2: "La comunicazione efficace"

- 15.00-16.15:** Lezione frontale sui principali aspetti relativi alla comunicazione interpersonale.
- 16.15-16.30:** Pausa
- 16.30-17.00:** Attività di autovalutazione individuale sugli stili di comunicazione attraverso l'impiego di un apposito questionario e l'analisi partecipata dei risultati.
- 17.00-18.45:** Esercitazione in sottogruppi. Riunione plenaria e razionalizzazione di quanto emerso durante l'esercitazione.
- 17.00-18.45:** Questionario di apprendimento 2° modulo.

Venerdì 12 dicembre 2025

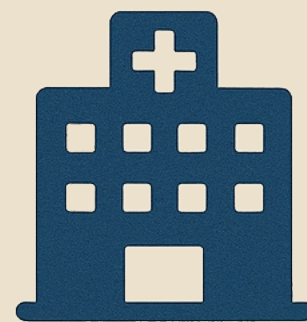
Modulo 3: "Il lavoro d'équipe"

- 9.00-10.30:** Lezione frontale sul tema del gruppo e delle dinamiche che lo connotano.
- 10.30-10.45:** Pausa
- 10.45-12.45:** Lezione interattiva rispetto al tema del gruppo di lavoro nei contesti sanitari.
- 12.45-13.00:** Questionario di apprendimento 3° modulo.

Chiusura lavori

- 15.00-17.00:** Esercitazioni in sottogruppi al fine di far emergere le principali dinamiche di gruppo. Razionalizzazione di quanto emerso durante l'esercitazione.
- 17.00-19.00**
 - compilazione questionario di apprendimento del terzo modulo;
 - compilazione scheda di gradimento dell'intero corso;
 - spazio dedicato a eventuali suggerimenti, dubbi, proposte;
 - saluti finali.

Segreteria organizzativa: Dott. Fabrizio Loi



Destinatari della formazione:

Personale sanitario Dipartimento Igiene e Prevenzione sanitaria, veterinari, dirigenti medici, assistenti sanitari, infermieri e tecnici della prevenzione.

Caratteristiche del corso:

Durata - 16 ore totali
Numero partecipanti: 50 posti
Crediti ECM - 16 Crediti

